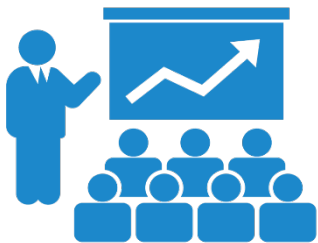
The background of the slide is a blurred image of a businessman in a dark suit and tie, holding a large, metallic, 3D-rendered gear. The gear is the central focus, with several other smaller gears and mechanical parts floating around it, creating a sense of motion and complexity. The overall color palette is cool, with blues and greys.

# Решение для организации защищенного обмена информацией по каналам связи СМЭВ

Новикова Елена

# Немного истории



**Август 2012.**  
**Выпуск ViPNet EDI G2G 1.0**

**Октябрь 2011.**  
Запуск проекта СМЭВ внутри  
«Электронного правительства»

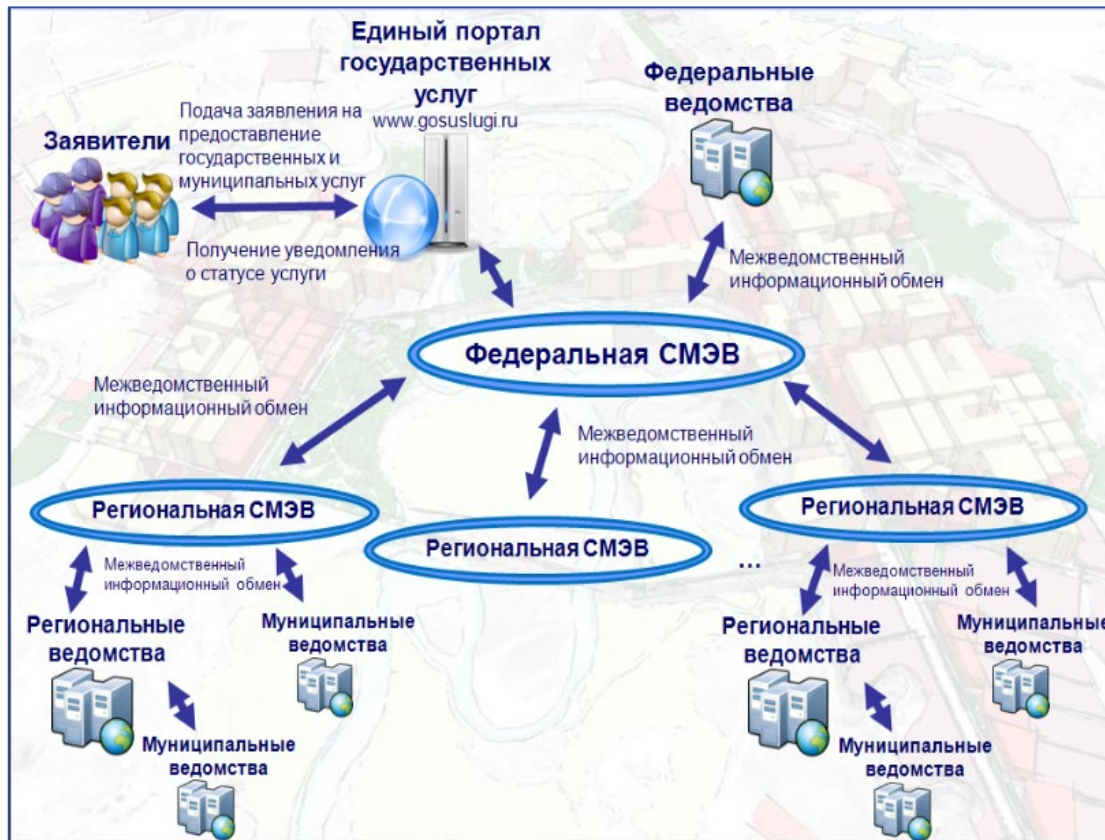
**Июль 2010 №210-ФЗ «Об  
организации предоставления  
государственных услуг»**

**Декабрь 2013.**  
Разработана СМЭВ 3

**2015 год. Ввод СМЭВ 3  
в промышленную  
эксплуатацию**

**Февраль 2018 года.**  
**Выпуск ViPNet EDI G2G 3**



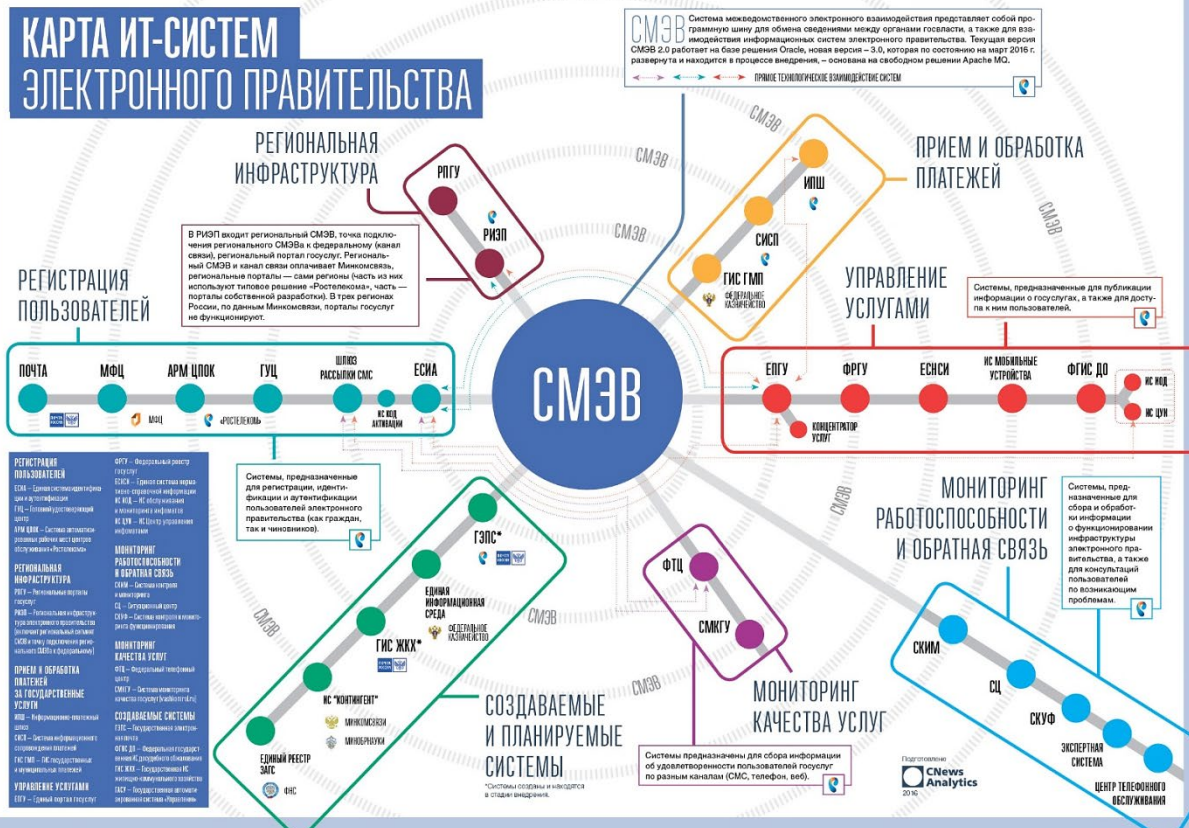


Предоставление государственных услуг в электронной форме

Информационное взаимодействие в электронной форме при предоставлении государственных услуг и исполнении государственных функций

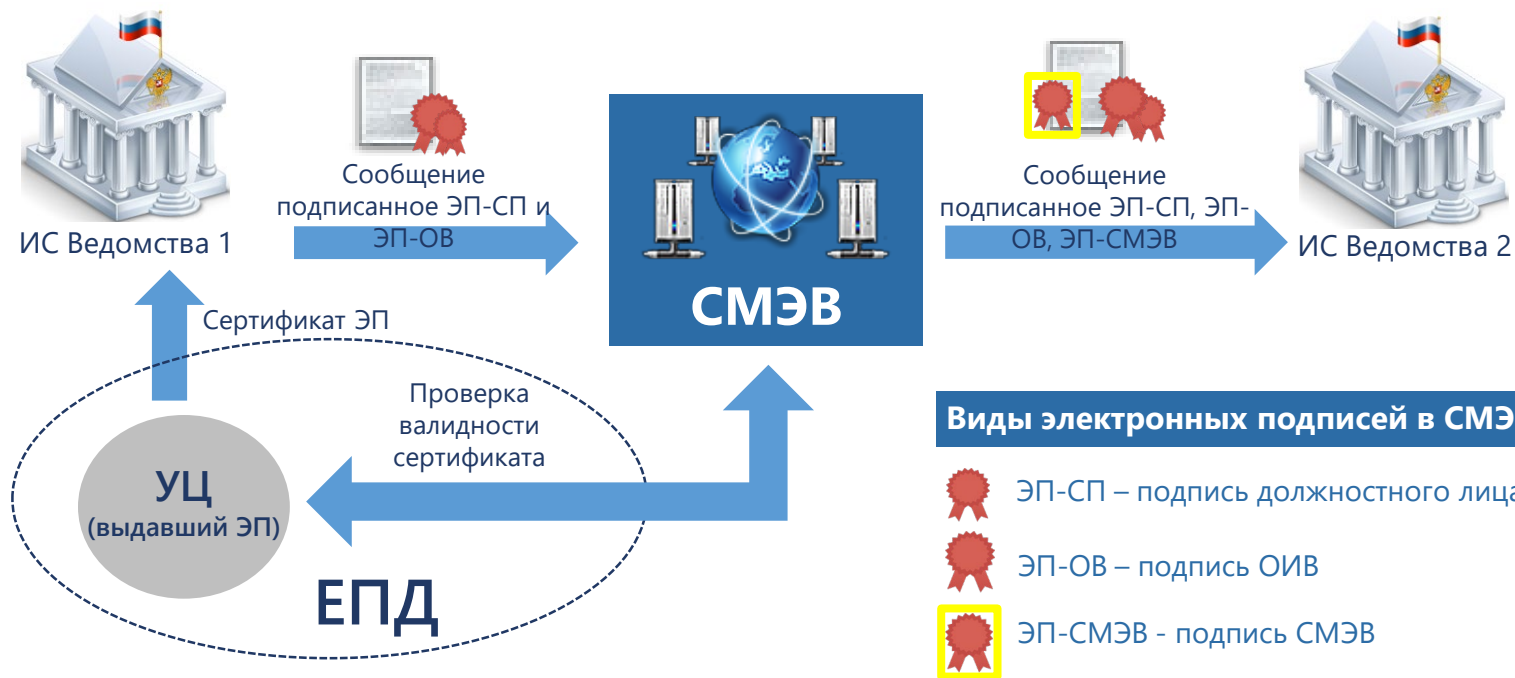
Обеспечение технологической возможности информационного взаимодействия его участников

## КАРТА ИТ-СИСТЕМ ЭЛЕКТРОННОГО ПРАВИТЕЛЬСТВА



# Концептуальная схема взаимодействия СМЭВ

Согласно Методическим рекомендациям по применению технологии электронной подписи в СМЭВ, все ЭП, используемые в рамках взаимодействия при оказании госуслуг, должны быть выданы УЦ, входящими в ЕПД.



## Заключение **Соглашений о взаимодействии** между Ведомствами и оператором СМЭВ

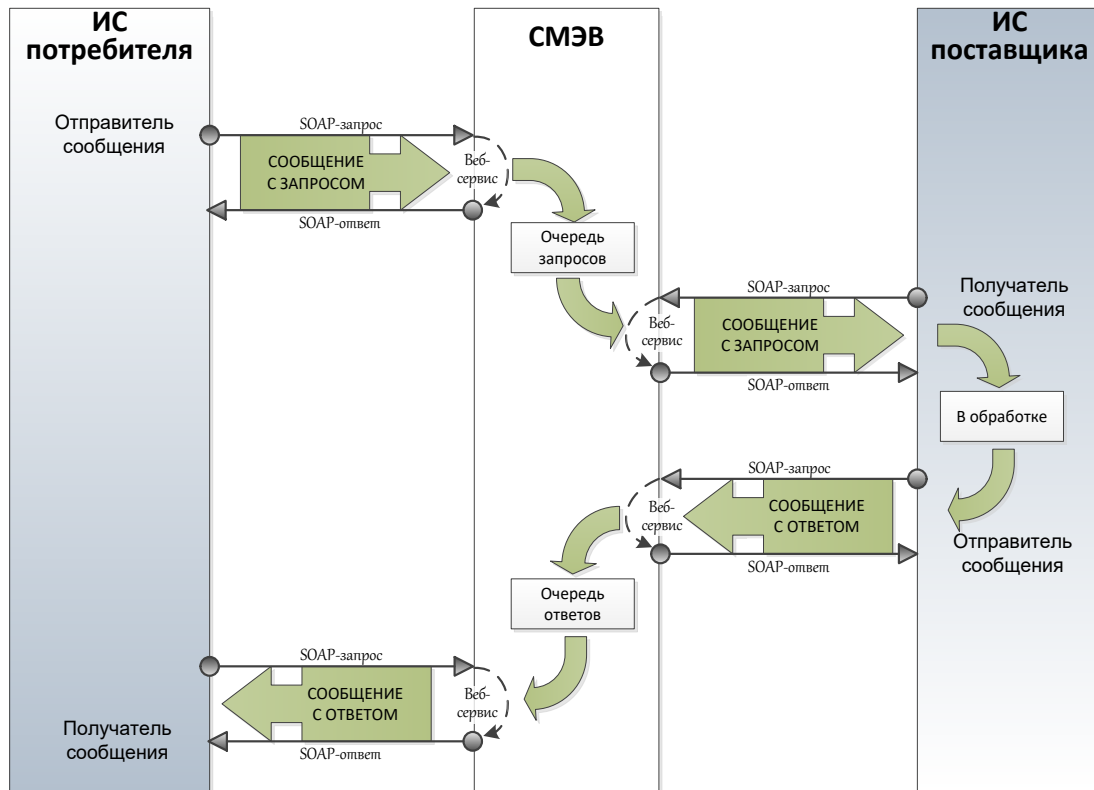
### Оператор СМЭВ (Минкомсвязь России)

- Работоспособность СМЭВ
- Сохранность информации при передаче
- Регистрация электронных сервисов
- Доступ к электронным сервисам УВ
- Информационная и методическая поддержка
- Статистика использования сервисов

### Субъект РФ (организация)

- Разработка электронных сервисов
- Обеспечение доступности своих сервисов
- Достоверность информации при передаче
- Сохранность информации в ИС
- Фиксация фактов отправления и получения информации с использованием СМЭВ

# Схема информационного обмена в СМЭВ



## Потребитель сведений

- Участник взаимодействия, запрашивающий сведения у поставщика сведений

## Поставщик сведений

- Участник взаимодействия, поставляющий сведения в ответ на запрос

# Типы взаимодействия в СМЭВ



## Процесс в СМЭВ

Потребитель  
сведений



Запрос



Поставщик  
сведений



# Типы взаимодействия в СМЭВ



**Сервисы запроса сведений** используются потребителем для отправки из ИС запросов на получение документов (сведений) в рамках оказания услуги, а также для получения от поставщиков ответов на такие запросы

## Процесс в СМЭВ

Потребитель  
сведений



Запрос



Поставщик  
сведений

## Решение

ViPNet EDI G2G



Сервисы  
запроса  
сведений



ИС  
Поставщика

# Типы взаимодействия в СМЭВ



## Процесс в СМЭВ

Запрос



Поставщик  
сведений



Ответ



Потребитель  
сведений

# Типы взаимодействия в СМЭВ



**Сервисы предоставления сведений** используются для регистрации в ИС запросов на предоставления документов (сведений) от потребителей при оказании услуг другими органами власти, а также для отправки поставщиком ответов на такие запросы

## Процесс в СМЭВ

Запрос



Поставщик сведений



Ответ



Потребитель сведений

## Решение

ViPNet EDI G2G



Сервисы запроса сведений



ИС Потребителя

# Типы взаимодействия в СМЭВ



**Сервисы предоставления сведений** используются для регистрации в ИС запросов на предоставления документов (сведений) от потребителей при оказании услуг другими органами власти, а также для отправки поставщиком ответов на такие запросы

## Процесс в СМЭВ

Запрос



Поставщик сведений



Ответ



Потребитель сведений

## Решение

ViPNet EDI G2G

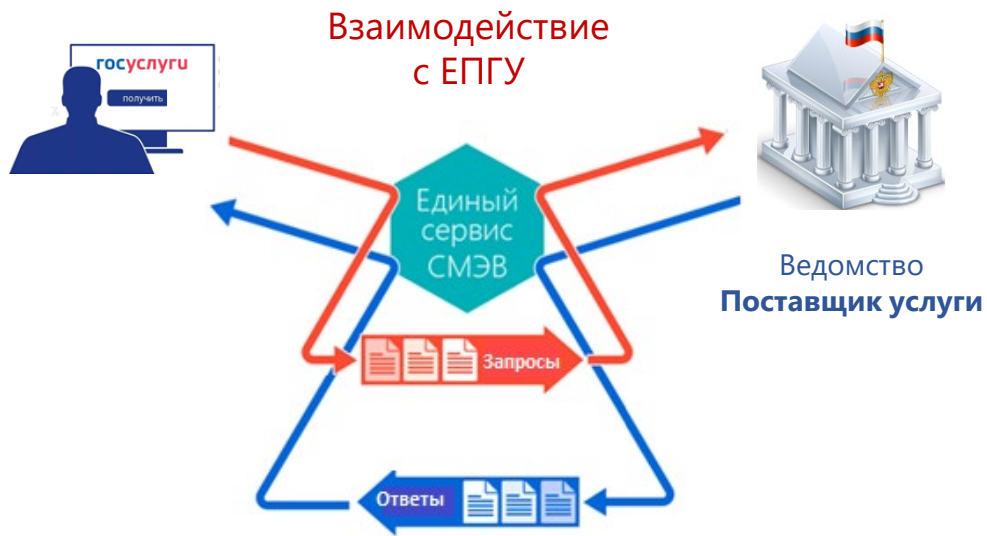


Сервисы запроса сведений



ViPNet EDI G2G

# Типы взаимодействия в СМЭВ



## Процесс в СМЭВ

ЕПГУ

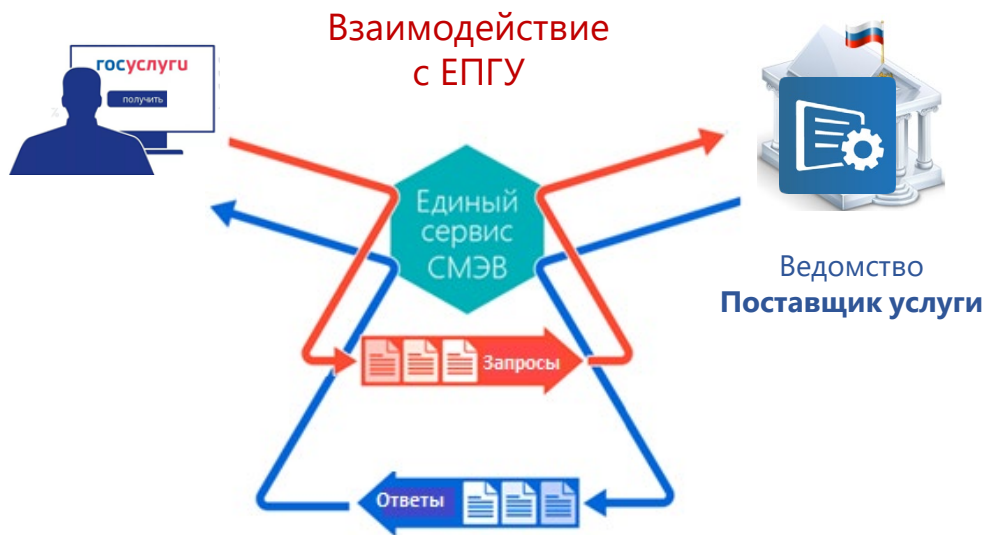


Заявление на услугу



Поставщик услуги

# Типы взаимодействия в СМЭВ



**Сервисы ЕПГУ** или сервисы регистрации заявлений; используются для получения с ЕПГУ сведений, указанных в заявлении на получение услуги, и размещения их в ИС

## Процесс в СМЭВ

ЕПГУ

Заявление  
на услугу

Поставщик  
услуги

## Решение

Проектирова-  
ние услуги

Разработка  
сервиса ЕПГУ

ViPNet EDI G2G

Доработка  
Портала ЕПГУ

# Регламентные процедуры в СМЭВ 3.XX

СМЭВ 3.XX

Регистрация Участника и/или информационной системы в СМЭВ

Регистрация Участника и/или ИС в продуктивной среде

Регистрация Вида сведений в СМЭВ

Регистрация Вида сведений с областью «Прием заявлений с ЕПГУ» в тестовой среде и затем в продуктивной среде СМЭВ

Регистрация Вида сведений с областью применения «Межведомственное взаимодействие» в тестовой продуктивной среде СМЭВ

Получение доступа к Виду сведений в СМЭВ

Получение доступа к ВС в продуктивной среде в качестве Потребителя

Получение доступа к ВС в продуктивной среде в качестве Поставщика

Тестирование Вида сведений Участниками

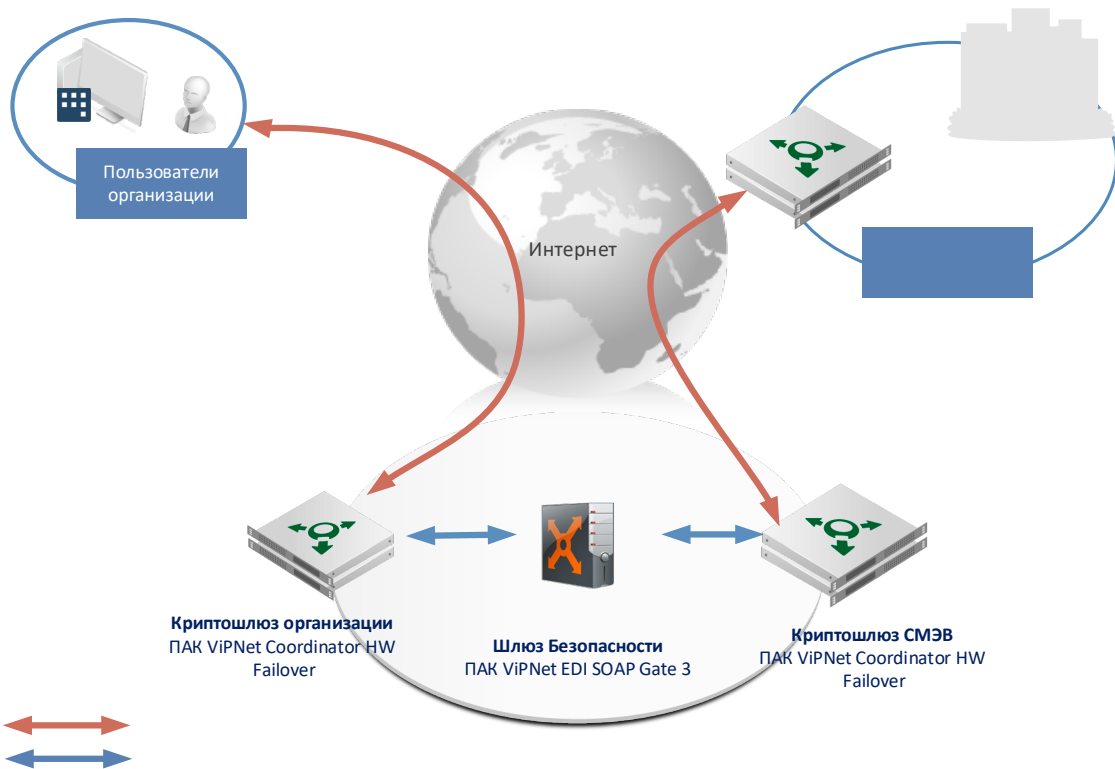
Подключение к продуктивной среде СМЭВ. Организация защищённого канала связи

# Состав ViPNet EDI G2G 3 (ViPNet ЭДО G2G 3)



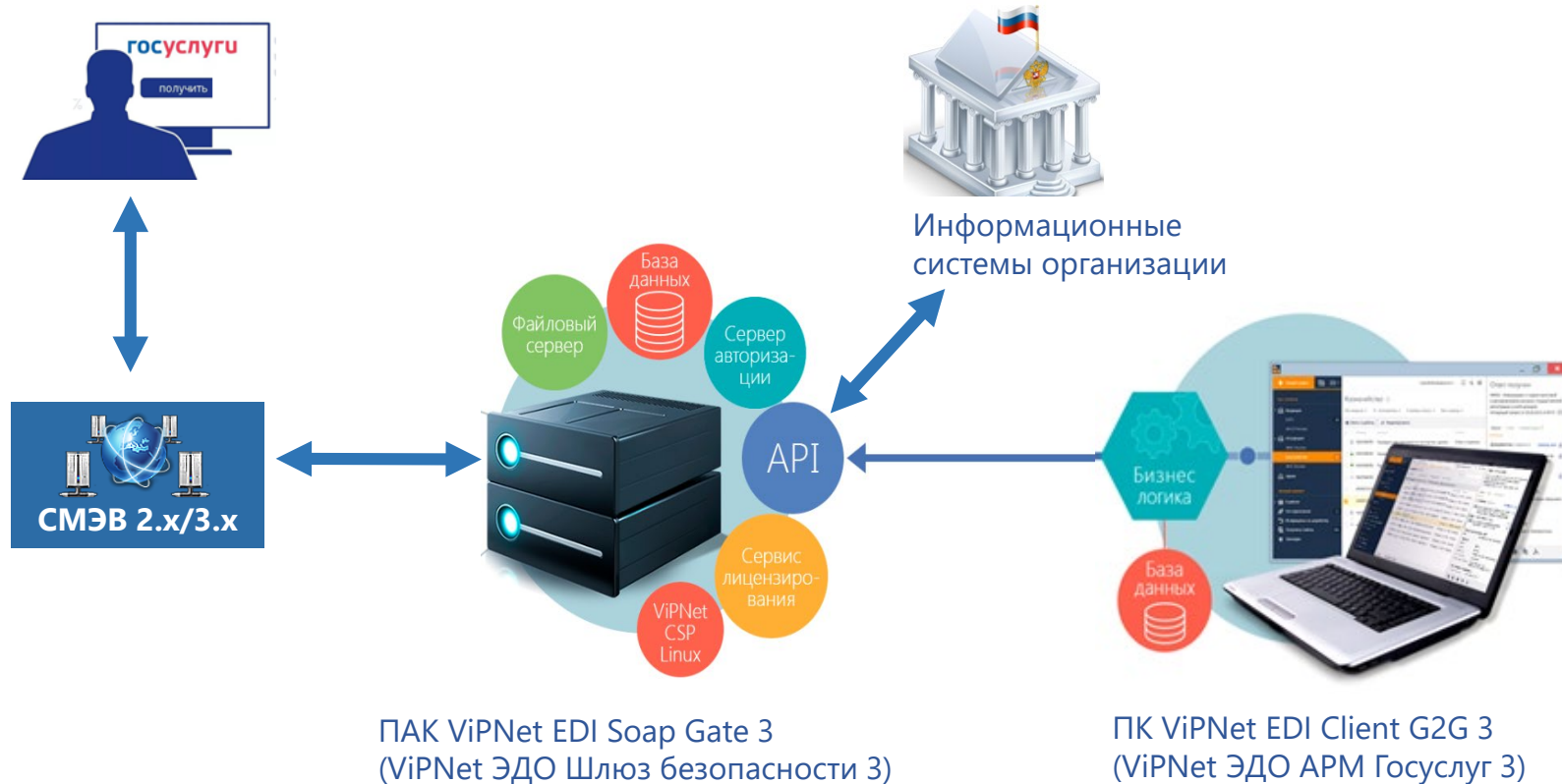


# Типовая схема технического решения

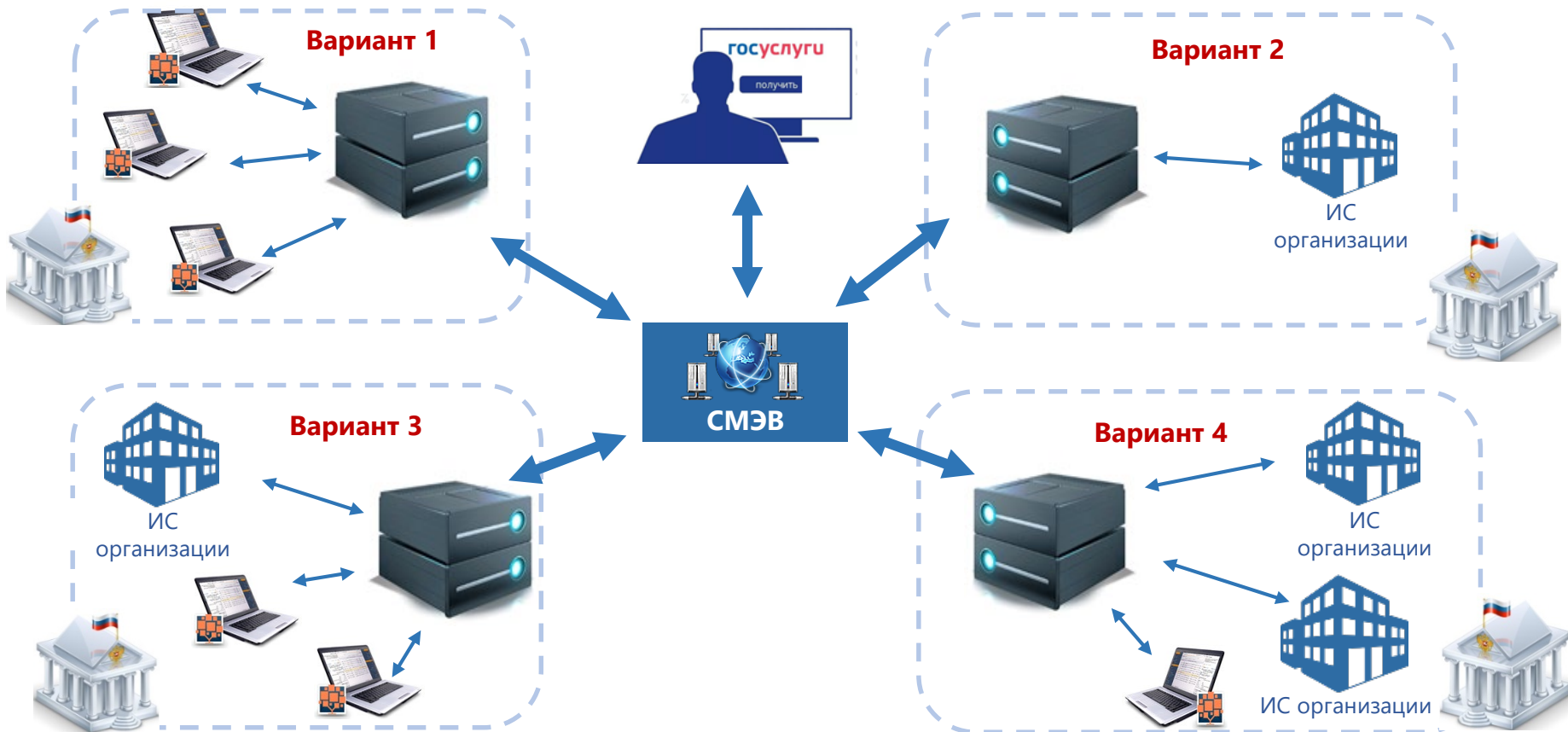


- Выполнение всех требований Приказа №210, в том числе требование по защите всех каналов связи, выходящих за пределы контролируемых зон участников взаимодействия, с помощью сертифицированных средств криптографической защиты информации (СКЗИ) класса не ниже КСЗ
- Криптошлюзы ОАО «ИнфоТеКС» внесены в перечень рекомендованного криптографического оборудования для защиты подключения к СМЭВ
- Полностью соответствует «Методическим рекомендациям по разработке электронных сервисов и применению технологии электронной подписи при межведомственном электронном взаимодействии 3.xx»

# Структурная схема работы с СМЭВ и ЕПГУ



# Сценарии схем работы с СМЭВ и ЕПГУ



# Преимущества нашего решения

## ПАК ViPNet EDI Soap Gate 3 (ViPNet ЭДО Шлюз безопасности 3)

СКЗИ КСЗ, ЭП КСЗ  
(исполнения SG1000, SG2000)

Сертификат соответствия ФСБ России  
действует **до 28.02.2021**

## ПК ViPNet EDI Client G2G 3 (ViPNet ЭДО АРМ Госуслуг 3)

СКЗИ КСЗ, ЭП КСЗ (ОС Windows)  
ОС Linux (*в продаже с апреля 2019*)

Сертификат соответствия ФСБ России  
действует **до 31.12.2020**

ГОСТ 3 34.10-2012 ГОСТ 3 34.11-2012

Поддержка взаимодействия с СМЭВ 2.xx и СМЭВ 3.xx

Наличие разработанных адаптеров для быстрого подключения к наиболее востребованным видам сведений ведомств: ФНС, МВД, Росреестр, Казначейство и пр.  
Подключение к ГИС: ГИС ГМП 2.0, ГАСУ, ГЭПС, ЕСИА, ЕГРН, ЕПГУ, ФГИС ДО и пр.

Зарегистрирован в Реестре российского ПО

The background of the slide is a photograph of a wind farm at sunset. Several wind turbines are silhouetted against a bright orange and yellow sky with scattered clouds. In the foreground, there are several high-voltage power line towers and their associated cables stretching across the landscape.

# СПАСИБО!

[Elena.Novikova@infotecs.ru](mailto:Elena.Novikova@infotecs.ru)