

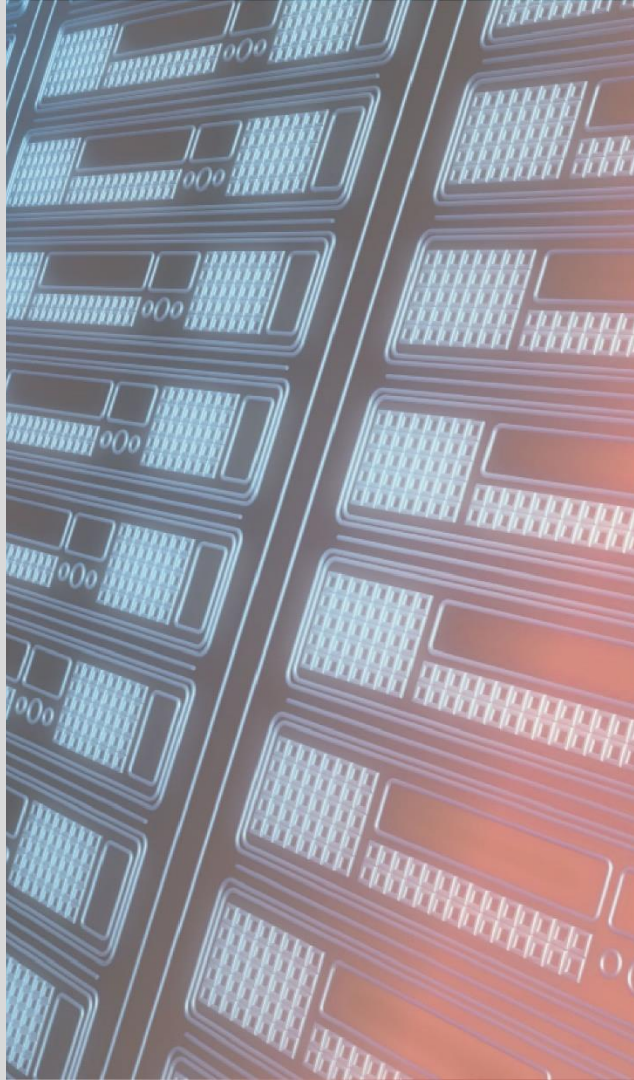
Обзор реализованных проектов на базе решения ViPNet EDI G2G

Елена Новикова

A decorative orange circle is partially visible on the right edge of the slide.

ФЗ 210 «Об
организации
предоставления
государственных и
муниципальных услуг»

Автоматизация
деятельности органов
исполнительной власти при
оказании государственных
услуг на ЕПГУ и исполнении
межведомственных
функций в электронном
виде через СМЭВ

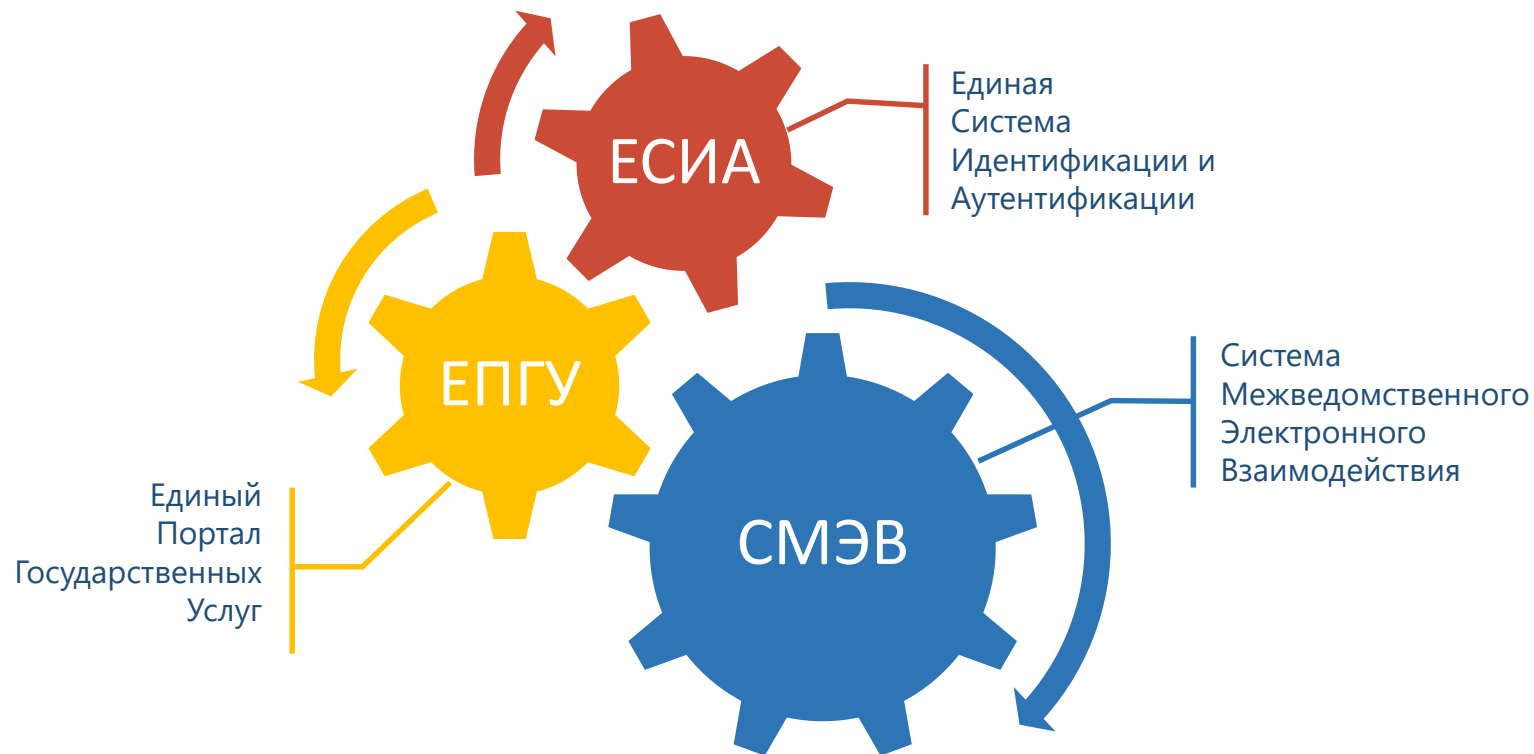


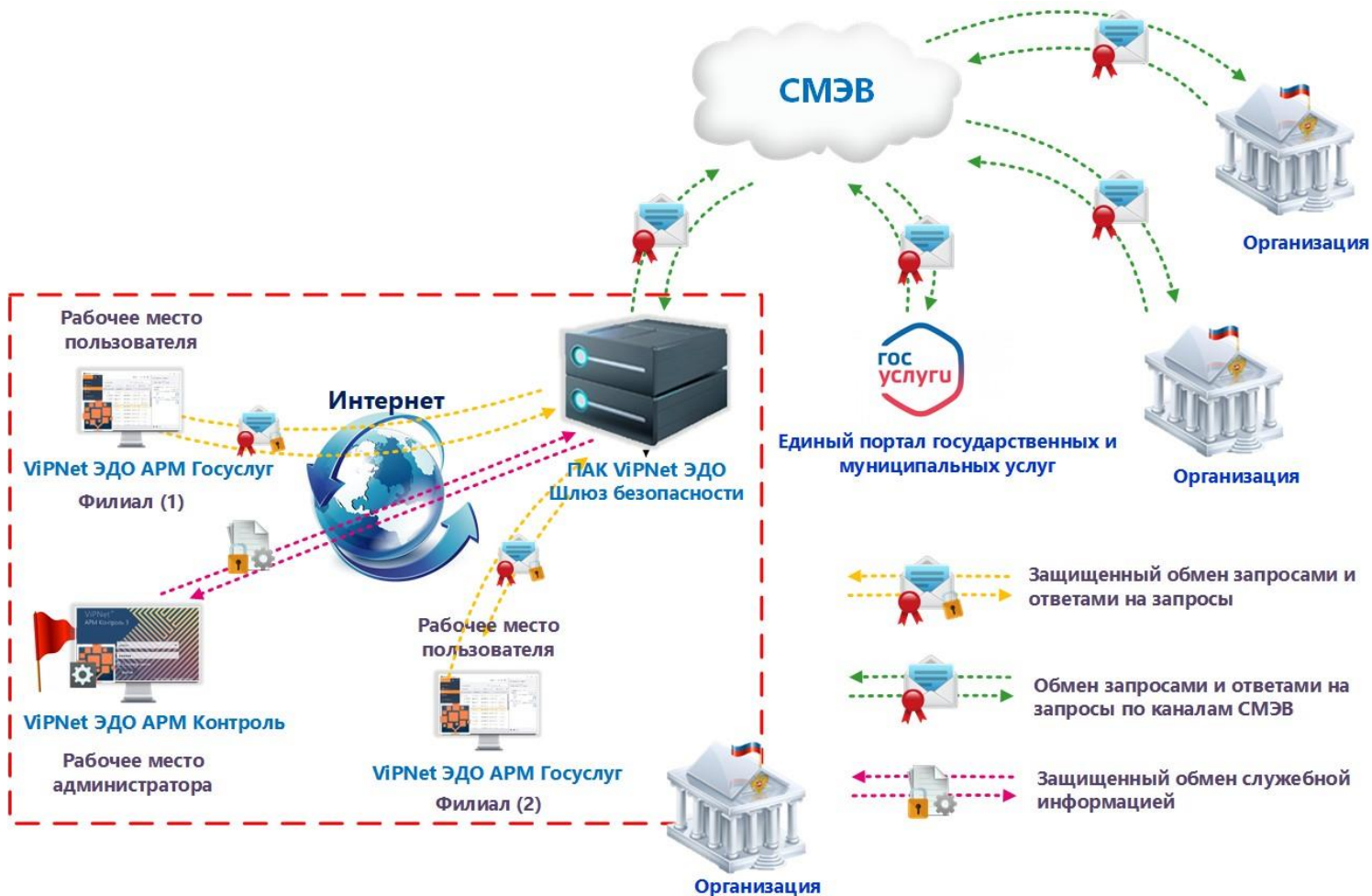
infotecs

ViPNet EDI G2G 3
предназначена для создания
информационных систем при
организации цифрового
взаимодействия между
органами государственной
власти, гражданами и
организациями, для оказания
государственных услуг и
исполнения
межведомственных функций
в соответствии с ФЗ 210.

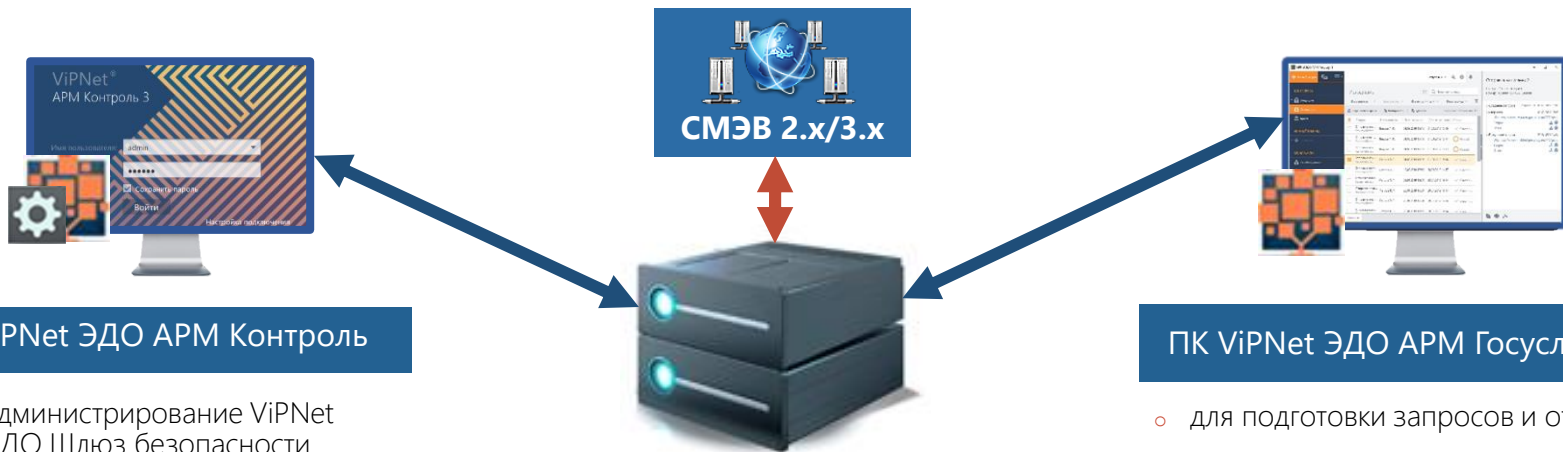


Инфраструктура Электронного Правительства в России





Состав решения ViPNet EDI G2G



ViPNet ЭДО АРМ Контроль

- администрирование ViPNet ЭДО Шлюз безопасности
- мониторинг и сбор статистики по запросам/ответам

ОС Windows, ОС Astra Linux

ПАК ViPNet ЭДО Шлюз безопасности

- транспортировка запросов и ответов в СМЭВ 2.xx/3.xx
- проверяет ЭП-СМЭВ, проставляет ЭП-ОВ

СКЗИ КСЗ, ЭП КСЗ

SG1000, SG2000

ПК ViPNet ЭДО АРМ Госуслуг

- для подготовки запросов и ответов
- история запросов
- формирование ЭП должностного лица
- проверка ЭП входящих запросов

СКЗИ КСЗ, ЭП КСЗ

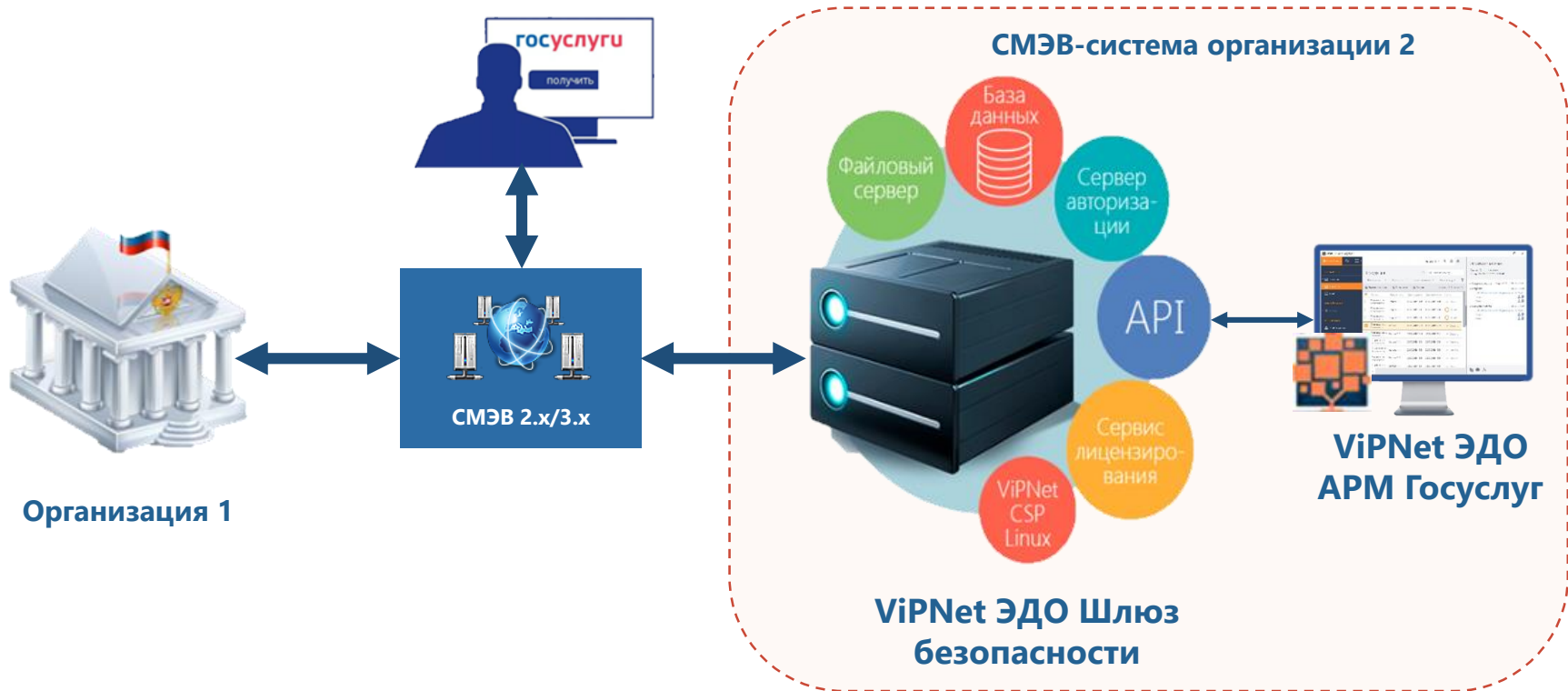
ОС Windows, ОС Astra Linux



ПАК ViPNet ЭДО Шлюз безопасности

- ✓ Является ядром при создании СМЭВ-системы
- ✓ Заверяет электронной подписью организации (ЭП-ОВ) запросы и ответы, отправляемые по каналам СМЭВ в другие организации
- ✓ Проверяет подпись СМЭВ на входящих сообщениях от СМЭВ
- ✓ Формирует и проверяет ЭП в соответствии с ГОСТ Р 34.10-2001/2012
- ✓ **СКЗИ КСЗ, ЭП КСЗ**
(СФ/124-3677 от 12.04.2019)

Пользовательский интерфейс-ViPNet ЭДО АРМ Госуслуг



- Создавать, редактировать и отправлять запросы различным организациям
- При необходимости заверять отправляемые запросы электронной подписью в соответствии с ГОСТ Р 34.10-2001/2012
- Получать доступ к централизованной базе данных, в которой хранятся запросы и ответы на запросы, полученные вашей организацией.
- Проверять электронные подписи на отправленных запросах и полученных ответах
- Экспортировать созданные запросы или ответы на запросы в форматы PDF, XML.
- Распечатывать созданные запросы или ответы на запросы.
- Просматривать историю документооборота.
- **СКЗИ КСЗ, ЭП КСЗ (СФ/124-3677 от 12.04.2019)**



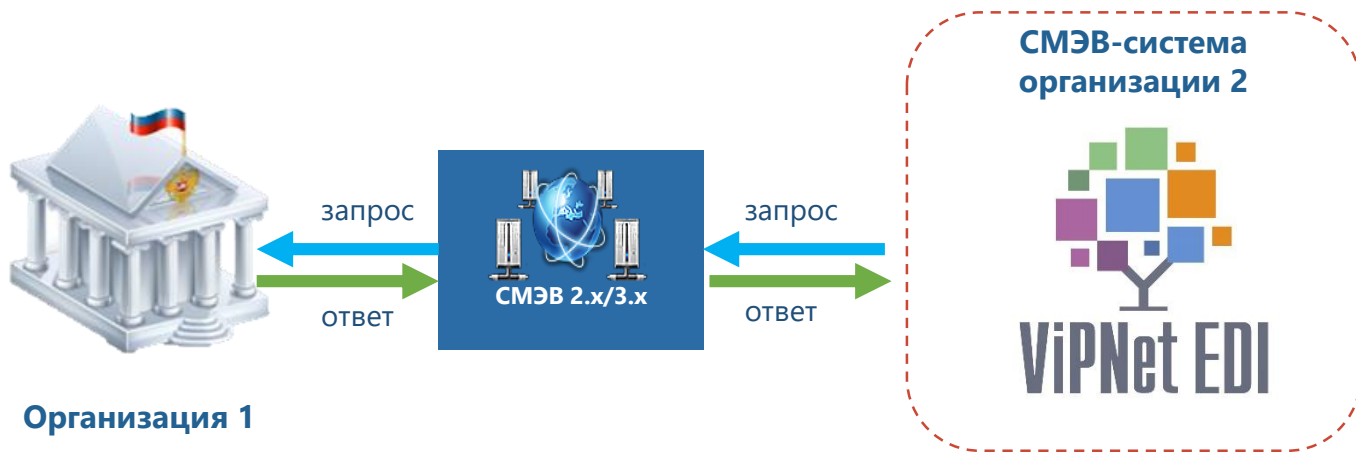
Заказчик:
Потребитель
сведений

В ТЗ на создание СМЭВ-системы необходимо указать:

- ✓ **перечень подключаемых ВС** организаций-поставщиков сведений
- ✓ **сценарий подготовки ответа: вручную в ViPNet ЭДО АРМ Госуслуг**

В **ViPNet EDI G2G** разработано более **80 адаптеров** для подключения к наиболее востребованным ВС и ГИС

Заказчик: Потребитель сведений



Адаптеры для взаимодействия с ГИС*

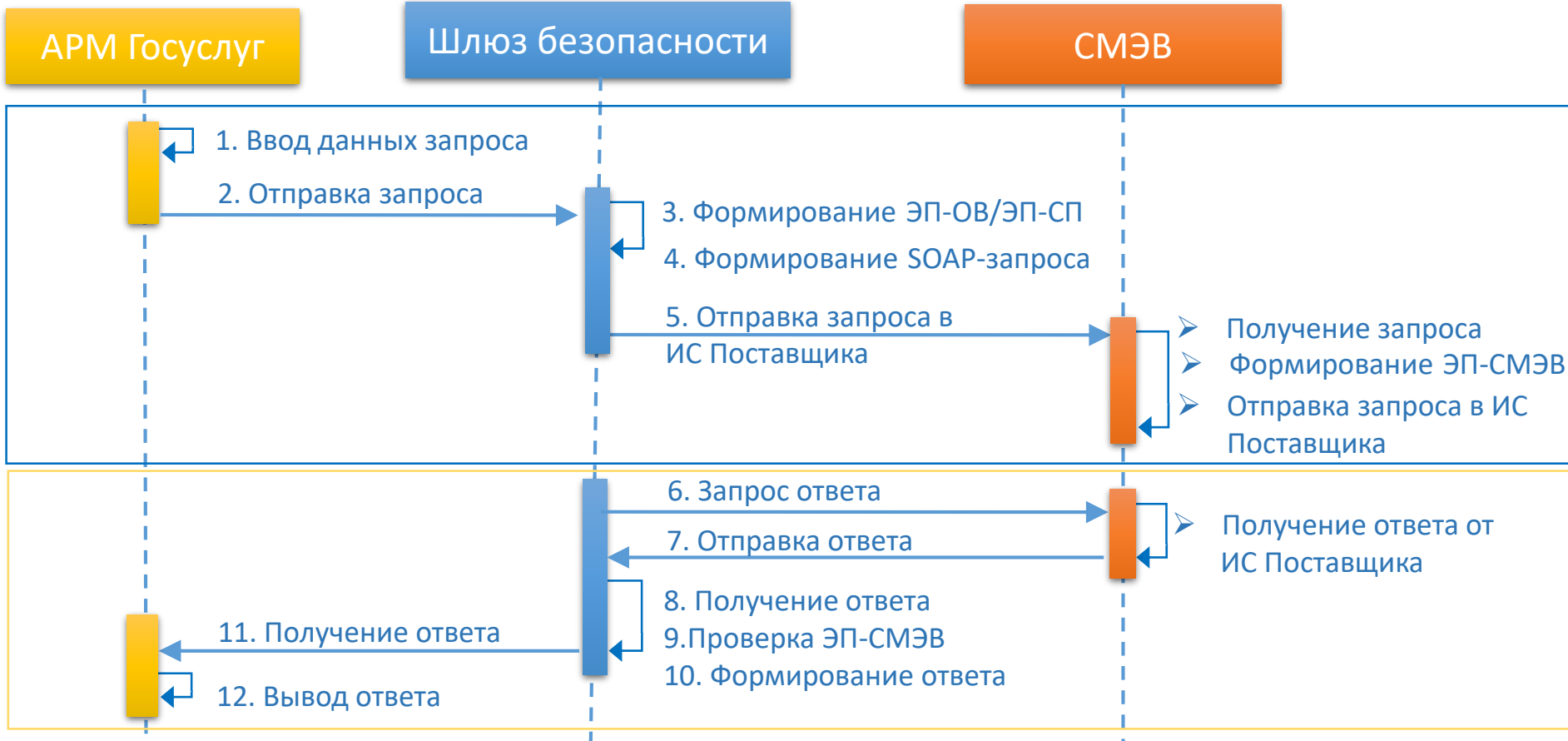
- ✓ ЕГРН
- ✓ ФГИС ДО
- ✓ ГИС ГМП
- ✓ ГАС «Управление»
- ✓ ФИАС и пр.

Адаптеры для взаимодействия с ВС*

- ✓ ФНС
- ✓ МВД
- ✓ Росреестра (СМЭВ 2.хх/3.хх)
- ✓ Казначейства
- ✓ Минкомсвязи и пр.

* поставляются отдельным deb-пакетом (ВС/сервисы лицензируются), интегрированным с ViPNet ЭДО АРМ Госуслуг и/или API для интеграции с СЭД организации

Отправка запроса и получение ответа с помощью ViPNet ЭДО АРМ Госуслуг



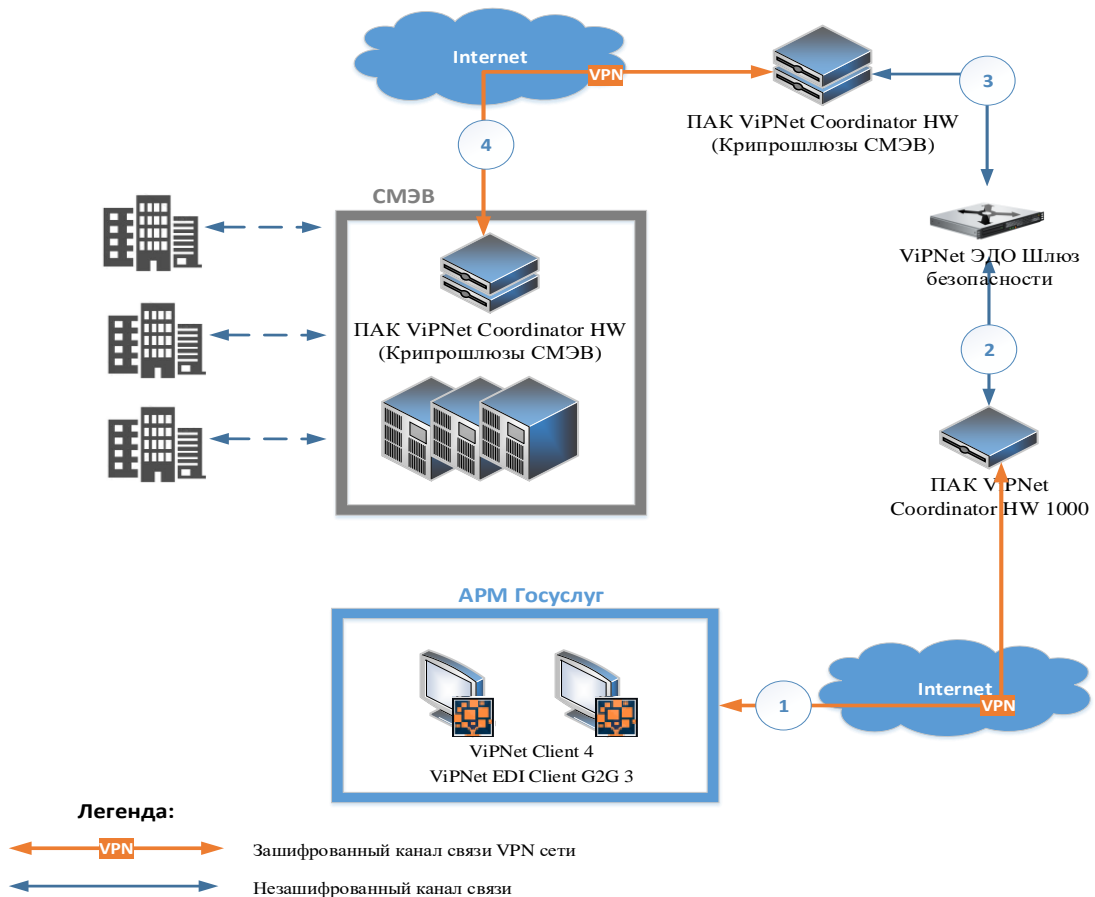


Схема информационных потоков при помощи программного обеспечения ViPNet ЭДО АРМ Госуслуг

Заказчик: Поставщик сведений



- В ТЗ на создание СМЭВ-системы необходимо указать:
- перечень ВС
- необходимость разработки пакета документов ВС для межведомственного взаимодействия
- необходимость разработки и тестирования ВС для вывода в продуктивную среду СМЭВЗ
- логику обработки поступающих запросов: вручную в ViPNet ЭДО АРМ Госуслуг и/или в ИС Заказчика с передачей через СМЭВ-проху

Заказчик: Поставщик сведений



Организация 1



Сервисы предоставления сведений* для регистрации в СМЭВ-системе запросов на предоставления документов (сведений) от потребителей при оказании услуг другими органами власти, а также для отправки поставщиком ответов на такие запросы

*разрабатываются для каждого Заказчика индивидуально. Поставляются отдельным deb-пакетом, интегрированным с ViPNet ЭДО АРМ Госуслуг и/или API для интеграции с ИС/СЭД организации

Заказчик оказывает государственные услуги в электронном виде



В ТЗ на создание СМЭВ-системы необходимо указать:

- перечень услуг с указанием платная/бесплатная
- необходимость перевода услуги в СМЭВ 3, вывода из СМЭВ 2
- необходимость разработки ТЗ на создание интерактивных форм заявлений на ЕПГУ
- необходимость разработки пакета документов ВС для межведомственного взаимодействия
- необходимость разработки и тестирования ВС в СМЭВ 3 для обеспечения приема заявлений с ЕПГУ через СМЭВ

Разработка и подключение платной услуги

Реализуем:

- ✓ **подключение к ВС** «Универсальный вид сведений для приема событий электронного заявления на портале государственных услуг (функций) в продуктивной среде» (**для передачи УИН на ЕПГУ**)
- ✓ **подключение к ГИС ГМП и ВС:**
 - **для выставления начисления** ВС «Прием необходимой для уплаты информации (начисления)»
 - **для проверки оплаты по реквизитам** ВС «Предоставление информации об уплате»
 - **для проверки оплаты по УИН** ВС «Предоставление информации о результатах квитирования»



ВС «Универсальный вид сведений для приема событий электронного заявления на портале государственных услуг (функций) в продуктивной среде» (статусная модель)



Без подключения к ВС в самом ЕПГУ будут статусы:

- Заявление в очереди на отправку
- Заявление отправляется
- Заявление отправлено в ведомство
- Услуга оказана
- Отказ в услуге

При подключении к ВС:

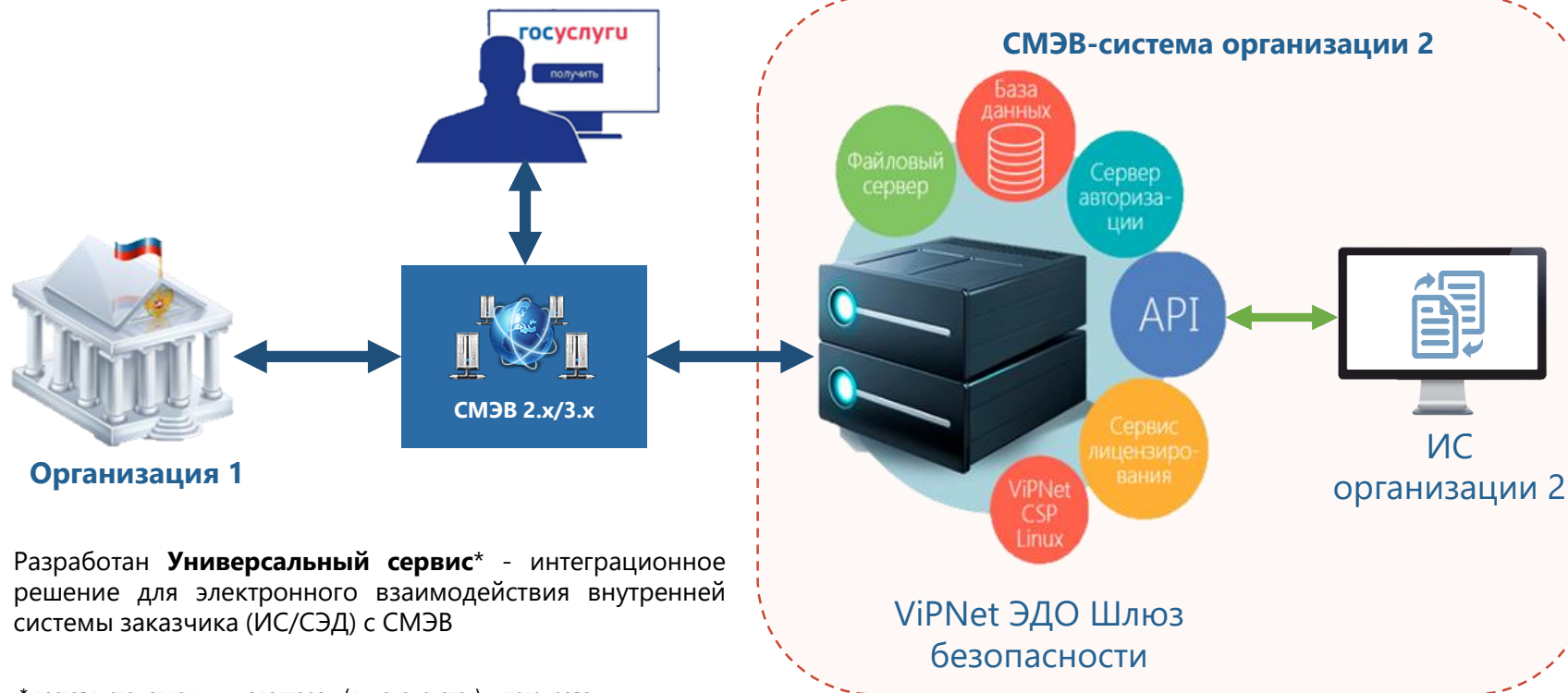
- ✓ для заявителя ЕПГУ может быть доступна **отмена заявления**.
- ✓ для сотрудника ведомства доступно запросить дополнения, исправления заявления и отправить какие-то свои промежуточные статусы (Например, Заявление принято к рассмотрению) и т.п.

Реализованные функции в ViPNet EDI G2G для пользователей ЕПГУ



- ✓ возможность отмены заявления на ЕПГУ на любом этапе, за исключением, когда результат уже был получен
- ✓ информирование о приеме заявления к рассмотрению должностным лицом
- ✓ информирование о промежуточных результатах по заявлению
- ✓ возможность дополнить заявления ПОСЛЕ того, как его получил сотрудник ведомства. В таком случае не приходится подавать заявление заново
- ✓ возможность отредактировать заявления ПОСЛЕ того, как его получил сотрудник ведомства. В таком случае не приходится подавать заявление заново
- ✓ ViPNet EDI G2G автоматически обновляет статус по ожидаемым оплаты заявлениям после оплаты госпошлины по данному заявлению

Пользовательский интерфейс-ИС/СЭД организации

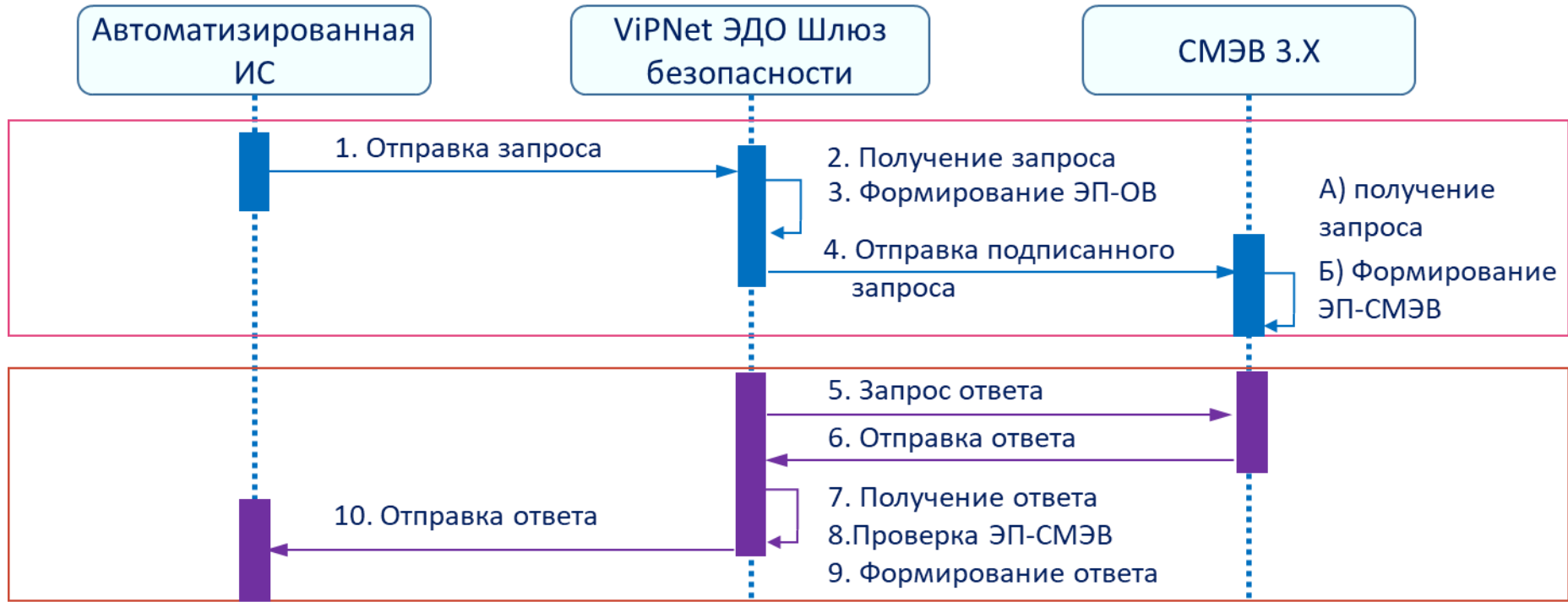


Разработан **Универсальный сервис*** - интеграционное решение для электронного взаимодействия внутренней системы заказчика (ИС/СЭД) с CMЭВ

* поставляется отдельным адаптером (лицензируется) интегрированными ViPNet ЭДО АРМ Госуслуг, но имеющее API для интеграции с СЭД организации

Схема взаимодействия с использованием СМЭВ-проxy infotecs

Запрос данных из другого ведомства

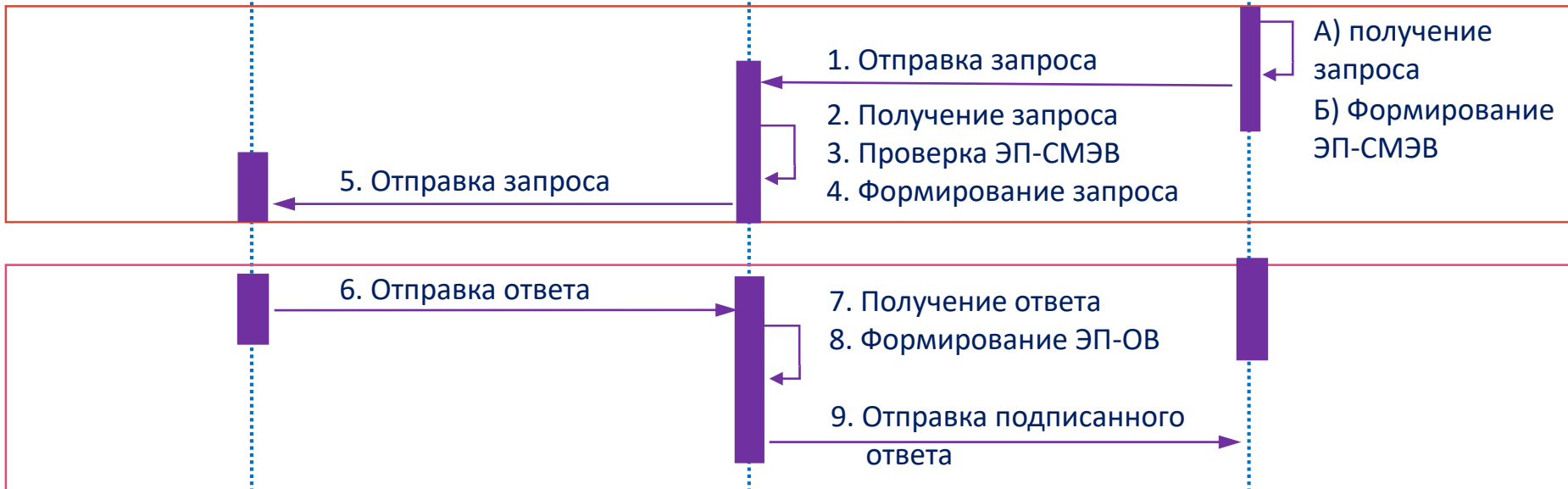


Отправка ответа на запрос другого ведомства

Автоматизированная
ИС

ViPNet ЭДО Шлюз
безопасности

СМЭВ 3.Х



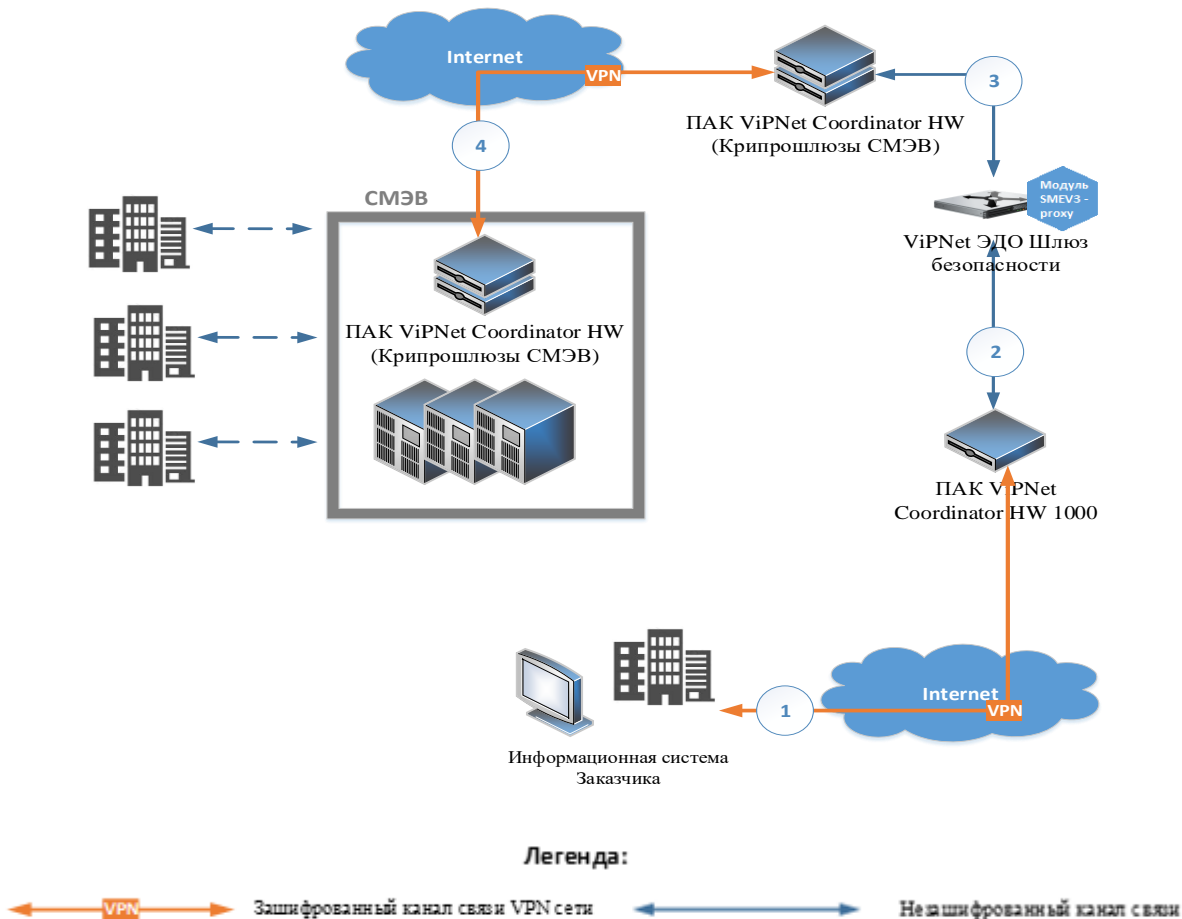


Схема информационных потоков при помощи модуля СМЭВ-proxy ViPNet ЭДО Шлюз безопасности

О решении ViPNet EDI G2G

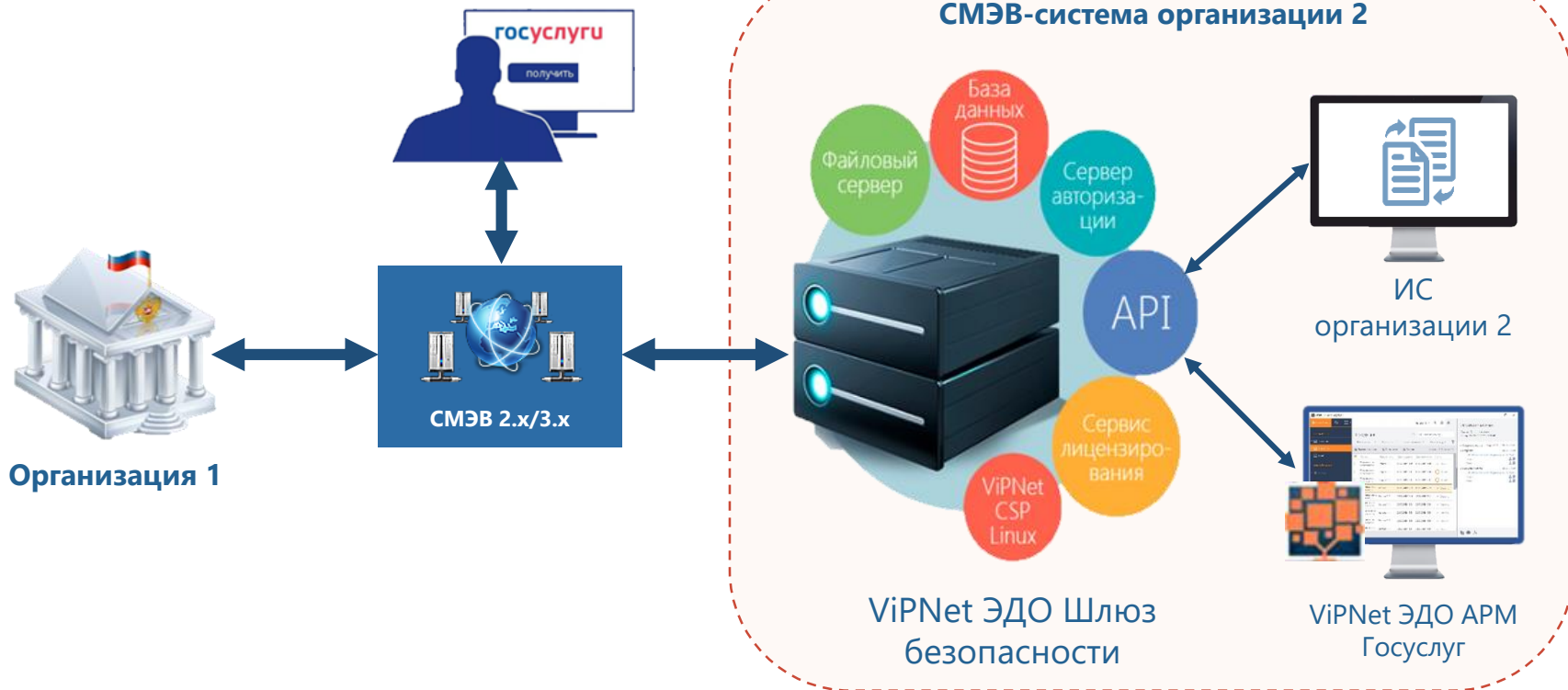
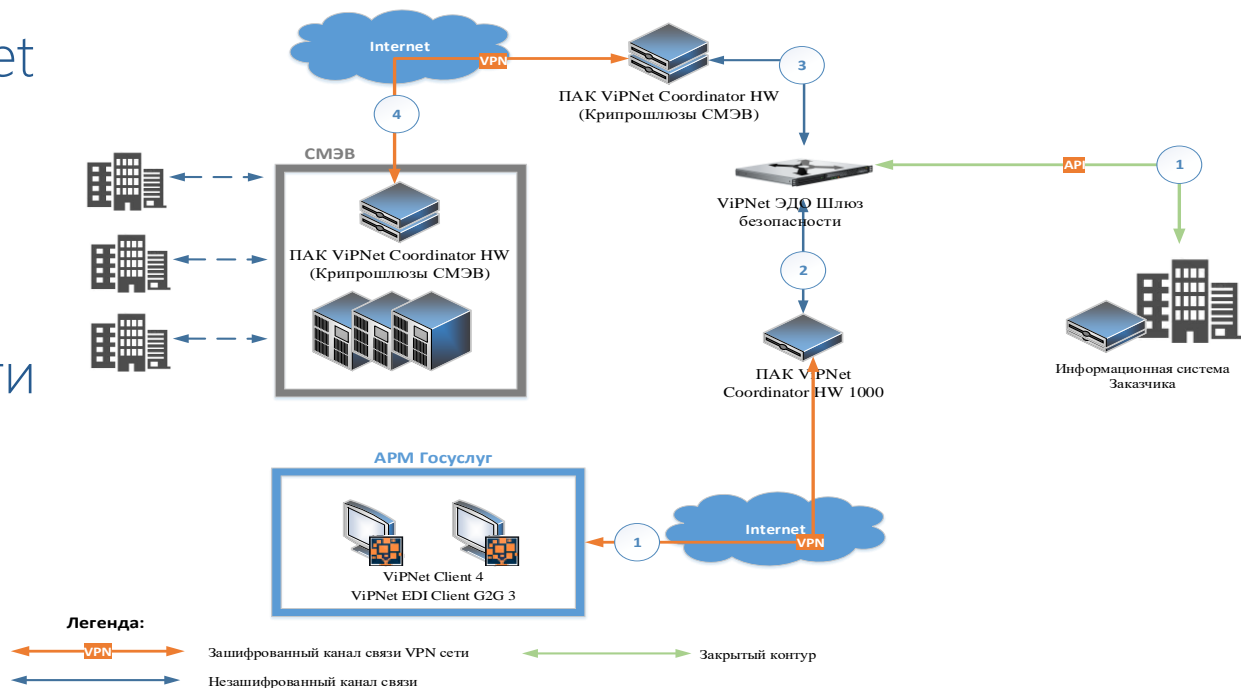


Схема информационных потоков при помощи программного обеспечения ViPNet ЭДО АРМ Госуслуг и модуля СМЭВ3-proxu для ViPNet ЭДО Шлюз безопасности





Спасибо за внимание!

Информация о решении:

<https://infotecs.ru/product/all/?line=vipnet-edi>

Отдел продаж:

soft@infotecs.ru

8 (800) 250-0-260

Звонок из России бесплатно (кроме Москвы)

+7(495) 737-61-92